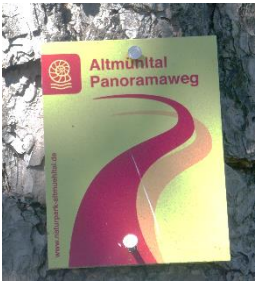


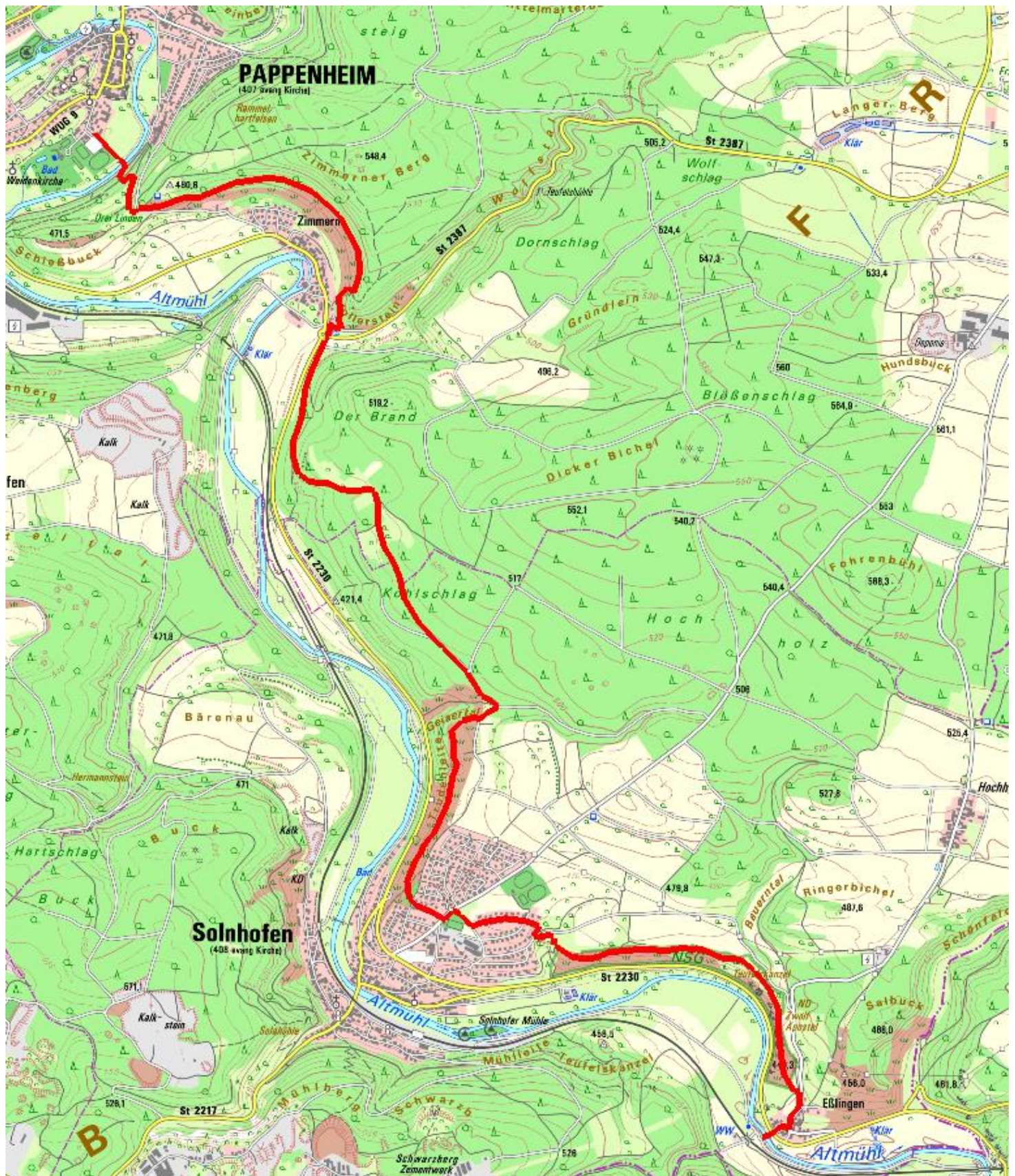
Die 12 Apostel, zu Wasser und zu Land – Naturpark Altmühltal

Startpunkt unserer erlebnisreichen Rundtour ist die kleine beschauliche Gemeinde Pappenburg, idyllisch an der Altmühl gelegen. Hier besteigen wir unser Boot, welches wir vorab bei einem der Bootsverleiher in der Region gebucht haben. Empfehlenswert ist ein sog. „Canadier“ mit 3 – 4 Sitzplätzen. Dieser Bootstyp ist auch für einen Laien leicht zu bedienen. Zudem weist die Altmühl in diesem Bereich nur wenig Strömung auf und die Wassertiefe lässt in der Regel zu, nach dem Kentern gemütlich ans Ufer zu laufen. Für Kinder sind Schwimmwesten vorgeschrieben, und wer sich unsicher fühlt, kann sich auch damit ausrüsten. Die Flussstrecke bis Eßlingen beträgt etwa 10 km und führt durch eine wunderbare Naturlandschaft. An 2 Stellen muss das Boot eine kurze Strecke über Land gezogen werden, um dabei jeweils ein Wehr zu umgehen. Je nach Lust und Laune dauert dieser Teil der Rundtour 2 – 3 Stunden und endet in Eßlingen am Bootsanleger. Von hier geht es kurz über eine kleine Brücke und das Gasthaus „die 13 Apostel“ lädt zu einer Stärkung ein. Die Mahlzeiten sind üppig, die Getränke frisch und das Personal liest einem jeden Wunsch nahezu von den Augen ab.



Gut erholt starten wir nun unseren 2. Teil, diesmal zu Fuß auf dem Altmühl-Panoramaweg. Der Weg ist gut beschildert und geleitet uns zuerst einmal nach oben auf die Hügelkette, welche die Altmühl bis zurück zum Ausgangspunkt begleitet. Ständig wechselt das Panorama und schon nach kurzer Zeit fällt unser Blick auf die Hangkante und die monumentalen Felsformationen der 12 Apostel. Schon vom Boot aus waren sie zu sehen, aber von oben herab ist der Eindruck einfach überwältigend. Heideflächen wechseln sich mit Wäldern ab, bei denen besonders die riesigen Kiefern die Landschaft prägen. Auf der gegenüberliegenden Seite erkennen wir den Steinbruch und auch die Betriebsanlagen der Produktionsstätten für die weit über die Region bekannten Solnhofener Platten. Gut zu erkennen sind auch die vielen Schleifen und Windungen mit denen sich der Wasserlauf durch den Naturpark Altmühltal zieht. Die gesamte Strecke zurück beträgt um die 10 Kilometer und beinhaltet 180 Höhenmeter.





Geobasisdaten © Landesamt für Vermessung und Geoinformation Bayern 2012

Diese Wanderung empfiehlt unser Wanderführer Arthur Puscher.